


MLT 735-120

SCHEDA TECNICA

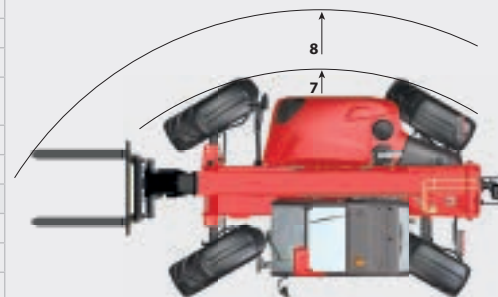
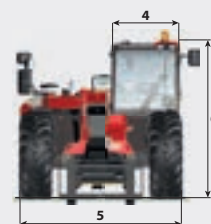
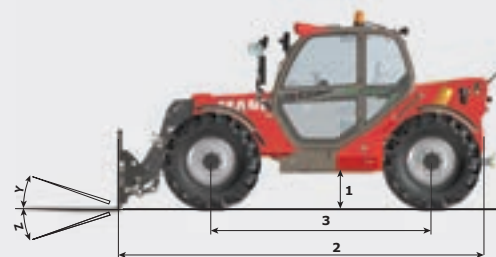
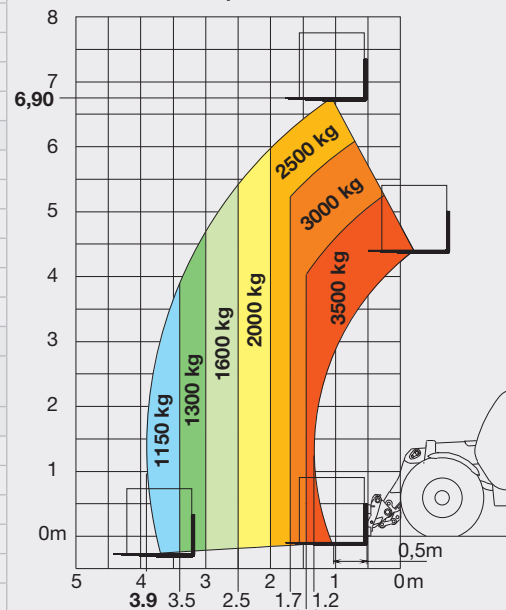


	MLT 735 120	MLT 735 120 PS
Sollevamento		
Portata massima	3500 kg	
Altezza massima di sollevamento	6.9 m	
Sbraccio massimo	3.9 m	
Sbraccio alla massima altezza	1.03 m	
Forza di strappo con benna	3600 daN	
Tempi a vuoto		
Sollevamento	7.30 s	
Discesa	5.6 s	
Uscita sfilo	8.2 s	
Rientro sfilo	6.6 s	
Brandeggio indietro	3.2 s	
Brandeggio avanti	2.7 s	
Pneumatici 460/70-24		
Freni Freni di servizio multidisco a bagno d'olio sugli assali anteriore e posteriore		
Motore DEUTZ STAGE III B		
Tipo	TCD 3.6 l	
Cilindrata	3600 cm ³	
Potenza a 2200 giri/min (ISO/TR 14396)	122 cv - 90 kW	
Coppia massima	480 Nm@1600 giri/min	
Iniezione	diretta	
Raffreddamento	ad aria e acqua	
Forza di trazione a carico	8130 daN	
Trasmissione convertitore di coppia		
Cambio	Powershuttle	Powershift
Inversore di marcia	comando elettro-idraulico	
Numero rapporti (avanti/indietro)	4/4	6/3
Velocità di trasferimento massima (la velocità può variare in funzione della normativa del paese)	35 km/h	40 km/h
Trazione		
Tipo	4 ruote motrici e sterzanti con trazione integrale permanente e 3 tipi di sterzata.	
		
Impianto idraulico		
Pompa	Load Sensing a pistoni a portata variabile 150 l/min - 270 bar	
Distributore	DDIC - Divisione della portata indipendentemente dal carico	
Serbatoi		
Olio idraulico	135 l	
Carburante	120 l	
Peso a vuoto (con forche) 7080 kg		
Dimensioni		
1. Luce da terra	0.44 m	
2. Lunghezza al piano forche	4.87 m	
3. Interasse	2.81 m	
4. Larghezza cabina	0.98 m	
5. Larghezza	2.40 m	
6. Altezza	2.35 m	
7. Raggio di sterzata (esterno ruote)	3.92 m	
8. Raggio di sterzata (con forche)	4,88 m	
Forche standard (lunghezza x larghezza x spessore)	1200 x 125 x 45 mm	
Y. Brandeggio indietro	13°	
Z. Brandeggio avanti	134°	
Rumorosità e vibrazioni		
Rumorosità al posto di guida (LpA)	79 dB	
Rumorosità ambiente (LwA)	105 db	
Vibrazione sul complesso mani/braccia	<2.5 m/s ²	
Sicurezze		
Dispositivo di sicurezza luminoso ed acustico per segnalare l'eventuale sovraccarico e blocco idraulico automatico dei movimenti aggravanti. Norma EN 15000		

Impiego Fuoristrada

normativa EN1459 B

Macchina su pneumatici con forche



La presente pubblicazione descrive le versioni e le possibilità di configurazione dei prodotti MANITOU che possono presentare differenze di dotazione. Le attrezzature illustrate in questo opuscolo possono essere di serie, a richiesta o non disponibili, secondo le versioni. MANITOU si riserva il diritto di modificare in qualsiasi momento e senza preavviso le specifiche descritte e illustrate. Le specifiche riportate non sono impegnative. Per maggiori informazioni, si prega di mettersi in contatto con il concessionario MANITOU. Documento non contrattuale. La presentazione dei prodotti non è impegnativa. Elenco specifiche non esauriente. Il logo e la grafica dell'impresa sono di proprietà della MANITOU e non possono essere usati senza la preventiva autorizzazione. Tutti i diritti sono riservati. Le foto e gli schemi contenuti nel presente opuscolo sono forniti per la consultazione e a titolo indicativo.

MANITOU BF SA - Capitale sociale: 39 547 824 euro - 857 802 508 RCS Nantes

